



LATVIJAS
BŪVUZŅĒMĒJU
PARTNĒRĪBA

DROŠĪBA
KVALITĀTE
ILGTSPĒJA

Ēnu ekonomikas mazināšanas pasākumi būvniecības nozarē

28.09.2022

Gints Miķelsons

LBP vadītājs



Iceland

Liechtenstein

Norway grants

Norway

grants



DROŠĪBA KVALITĀTE ILGTSPĒJA



Saturs

1. Vispārīgi par būvniecības ēnu ekonomiku
2. Aplokšņu algas segmentos
3. Idejas ēnu mazināšanai
4. Secinājumi



1. Vispārīgi par būvniecības ēnu ekonomu



Nozares raksturojums 2021

- 2.4 Mjrd Eur apgrozījums (eksports ~350M Eur)
- 60% publiskais pasūtījums (~3k tenderi gadā, ~1k >170k Eur)
- Zemākā cena, būvprojektu kvalitāte, vāja izmaiņu vadība
- ~10k uzņēmumi, ~5k sertificētie BISā
- Būvnozares vidējā EBITDa ~0%
- 40-75k nodarbinātie, 12k sertificētie BISā
- Darba spēka nodokļu slogs > kā LT un EE
- Samaksātie soc nodokļi ~350M Eur
- ~550 EDLUS objekti gadā (sliksnis 350k Eur)



Būvniecības nozares ietekme IKP

Latvijas tautsaimniecības nozaru galvenie rādītāji 2020.gadā

	Aizņemtās darbvietas		Vidējā bruto alga (EUR)	Pievienotā vērtība / IKP, (milj. EUR)		Patērētās preces un pakalpojumi, (milj. EUR)		Nodokļu maksājumi (milj. EUR)		.. t.sk. samaksātais VSAOI+IIN (milj. EUR)	
(A) Lauksaimniecība, mežsaimniecība un zivsaimniecība	21 980	2,5%	1 082 €	1 107	4,3%	2 073	7,4%	162	1,7%	178	3,4%
(B) Ieguves rūpniecība un karjeru izstrāde	3 125	0,4%	1 289 €	n/d	n/d	n/d	n/d	24	0,3%	23	0,4%
(C) Apstrādes rūpniecība	111 263	12,5%	1 109 €	3 114	12,2%	6 516	23,2%	854	8,9%	633	12,1%
(D) Elektroenerģija, gāzes apgāde, siltumapgāde un aukstumaapgāde	11 679	1,3%	1 413 €	n/d	n/d	n/d	n/d	391	4,1%	89	1,7%
(E) Ūdens apgāde; notekūdeņu, atkritumu apsaimniekošana	7 681	0,9%	1 137 €	n/d	n/d	n/d	n/d	102	1,1%	48	0,9%
(F) Būvniecība	62 544	7,0%	1 130 €	1 779	7,0%	4 435	15,8%	260	2,7%	334	6,4%
(G) Vairumtirdzniecība un mazumtirdzniecība; autotransports un motortransports	140 465	15,8%	999 €	3 668	14,4%	2 829	10,1%	3 083	32,2%	698	13,3%
(H) Transports un uzglabāšana	71 005	8,0%	1 068 €	1 879	7,4%	3 436	12,2%	527	5,5%	379	7,2%
(I) Izmitināšana un ēdināšanas pakalpojumi	28 295	3,2%	726 €	361	1,4%	399	1,4%	121	1,3%	76	1,5%
(J) Informācijas un komunikācijas pakalpojumi	36 085	4,1%	1 866 €	1 423	5,6%	1 006	3,6%	556	5,8%	361	6,9%
(K) Finanšu un apdrošināšanas darbības	16 739	1,9%	2 161 €	709	2,8%	707	2,5%	289	3,0%	230	4,4%
(L) Operācijas ar nekustamo īpašumu	28 031	3,2%	953 €	3 263	12,8%	1 079	3,8%	317	3,3%	131	2,5%
(M) Profesionālie, zinātniskie un tehniskie pakalpojumi	39 931	4,5%	1 353 €	n/d	n/d	n/d	n/d	400	4,2%	242	4,6%
(N) Administratīvo un apkalpojošo dienestu darbības	38 694	4,4%	1 037 €	n/d	n/d	n/d	n/d	262	2,7%	165	3,2%
(O) Valsts pārvalde un aizsardzība; obligātā sociālā nodrošināšana	63 055	7,1%	1 371 €	2 097	8,2%	851	3,0%	1 022	10,7%	804	15,3%
(P) Izglītība	99 670	11,2%	913 €	1 305	5,1%	399	1,4%	223	2,3%	200	3,8%
(Q) Veselība un sociālā aprūpe	72 191	8,1%	1 211 €	1 199	4,7%	528	1,9%	407	4,3%	386	7,3%
(R) Māksla, izklaide un atpūta	23 810	2,7%	931 €	428	1,7%	284	1,0%	140	1,5%	79	1,5%
(S) Citi pakalpojumi	12 984	1,5%	935 €	n/d	n/d	n/d	n/d	107	1,1%	77	1,5%
KOPĀ	889 227	100,0%	1 143 €	25 501	100,0%	28 131	100,0%	9 561	100,0%	5 250	100,0%

Būvniecība nav tikai 7%, bet kopā ar saistītām nozarēm ~ 15% no LV IKP

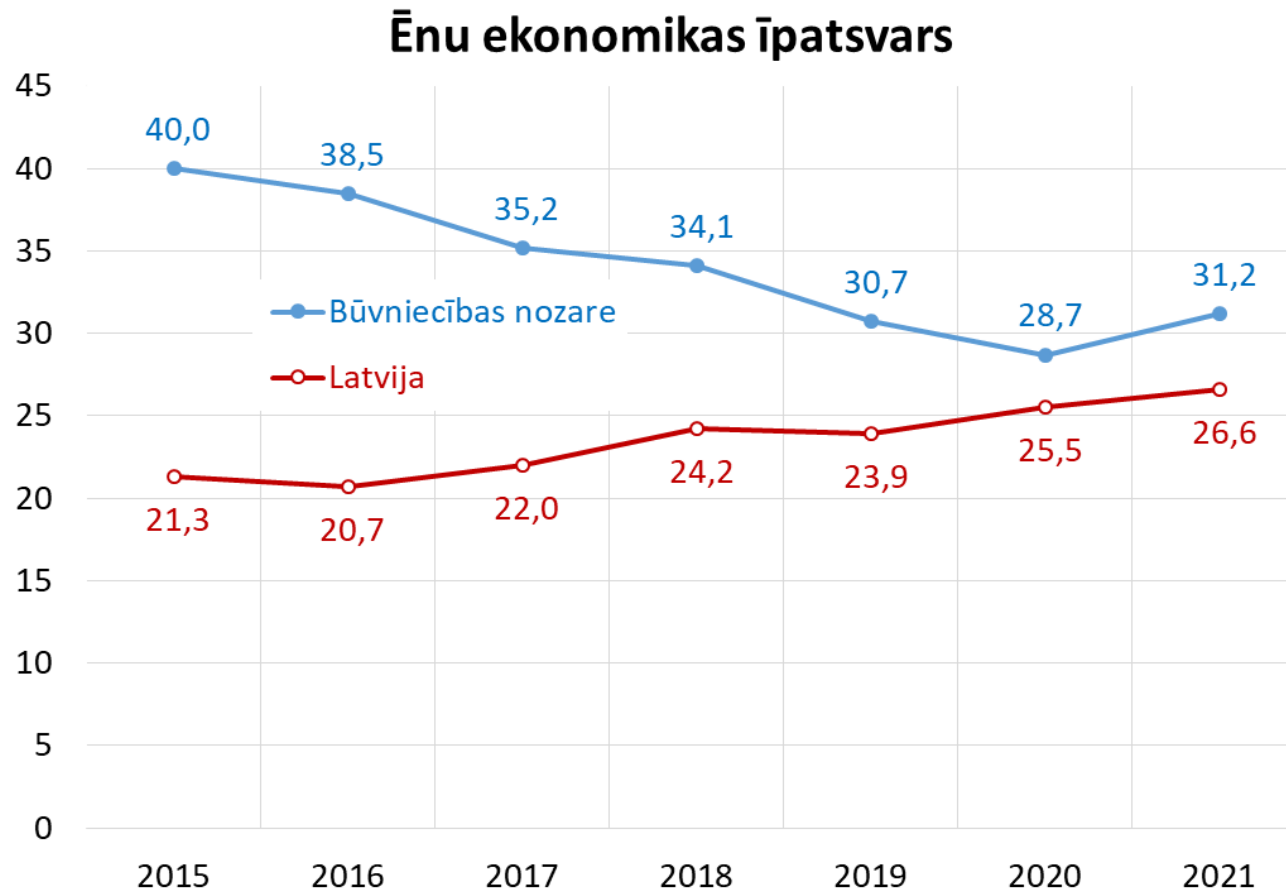


Ēnu ekonomikas statuss & izaicinājumi

- 5 gadi kopš ieviesta Ģenerālvienošana un EDLUS, ēnu apjoms samazinājies 10%
- EDLUS objektos nodarbinātie ~25% no nozares darba ņēmējiem, aplokšņu algu līmenis?
- Ēnu ekonomika segmentos (lielie būvnieki ~18%, vidējie ~40%, mazie 54%, skat VID dati)
- Vairākus gadus darbojas reversais PVN būvniecības pakalpojumiem
- Ēnu fokuss -> aplokšņu algas un soc nodokļi, potenciāls 5 gados līdz 50M Eur/gadā
- Ēnu ekonomikas aktivitātes jāveido segmentu orientētas
- Lielie uzņēmumi nenodarbojas ar citu komersantu nodokļu maksājumu kontroli
- Vēlams *burkāni* būvnozares pasūtītājiem/piegādātājiem vs *pātagas*
- Jāizveido būvnozares ēnu index balstīts LielosDatos
- Vairāk VID aktivitātes pie mazajiem nodokļu *optimizeriem*



Ēnu ekonomikas apjoms būvniecības nozarē



Datu avots: Ēnu ekonomikas indekss Baltijas valstīs. SSE Rīga Ilgtspējīga biznesa centrs. Arnis Sauka, Tālis Putniņš

Laika periodā no 2015.gada ēnu ekonomika būvniecībā ir būtiski samazinājusies. Tas noticis, lielā mērā pateicoties ĢU un EDLUS ieviešanai būvniecībā.

DROŠĪBA KVALITĀTE ILGTSPĒJA



Būvnieku vērtējums

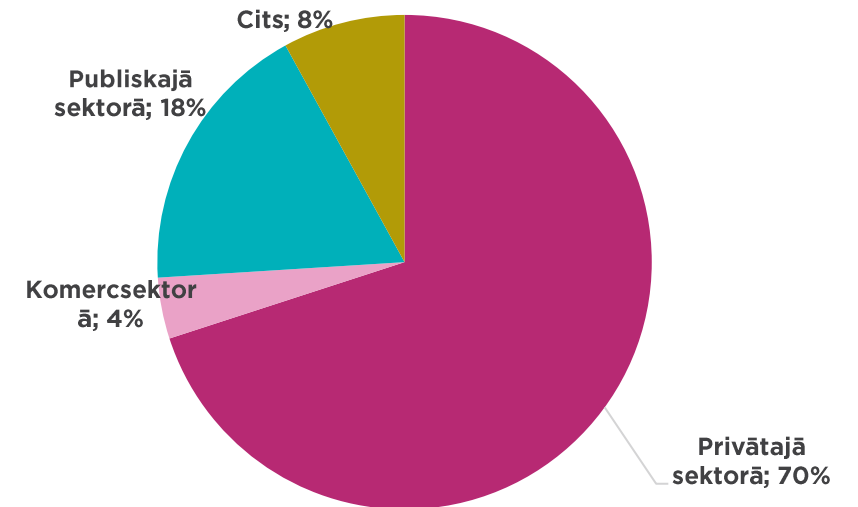
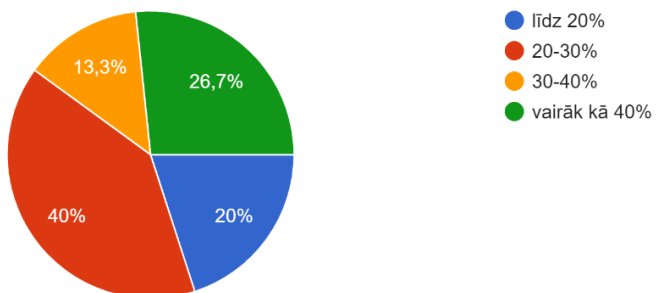
1. Kurā no šiem trīs segmentiem, Jūsaprāt, ir lielākā ēnu ekonomika?

15 atbildes



2. Latvijā būvniecībā ir nodarbināti aptuveni 60 tūkstoši darbinieku, pēc Jūsu vērtējuma, cik % no visiem darbiniekiem joprojām saņem "aplokšņu algas"?

15 atbildes



LBP aptauja 06.2021
Bāze: 96 būvnieki



Ģenerālvienošnās

- ĢV spēkā no 2019.gada 3.novembra:
 - minimālā alga -> 780 EUR, minimālā stundas tarifa likme - 4.67 Eur
 - Līdz 2020. gada 2.maijam bija pārejas periods
 - Sākās krīzes periods un būtisks nozares izmaksu kāpums (20-30%)
 - Vidējais faktiskais atalgojums ~1200 Eur/bruto
 - Interpretācijas ar stundu uzskaiti un stundu likmēm
 - Pēc VID datiem ~50% būvniecībā nodarbinātie <780 Eur?
 - 2023 ĢV būs jāgroza -> valsts min algas celšana!?
 - Pastāv risks, ka ĢV netiek pagarināta
 - ĢV iespējams papildināt: piem. min apdrošināšana vai apmācību programma



EDLUS

- Pakāpeniskā ieviešana no 01.09.2019, gadā vidēji 500 objekti
- Šobrīd EDLUS ir obligāts:
 - jaunas trešās grupas būves būvniecība
 - būvdarbi, kuru izmaksas ir 350 000 euro vai vairāk
- EDLUS lieto gan Ģenerāluzņēmēji, gan Apakšuzņēmēji
- EDLUS izmaksas ~ 5000-8000k Eur/objekts/12 mēn
- Uzraudzības iestādes:
 - Valsts ieņēmumu dienests
 - Valsts darba inspekcija
 - Būvniecības valsts kontroles birojs
 - Valsts robežsardze
- Par cik M Eur 2020/2021 pieauga darbaspēka nodokļu ieņēmumi?
- Ar 01.2023 atcelts 15k Eur sliekšnis!
- LT un EE nav ieviests EDLUS!
- Valsts pārvalde neanalizē VEDLUDB & EDS datus - aplokšņu algu līmenis?

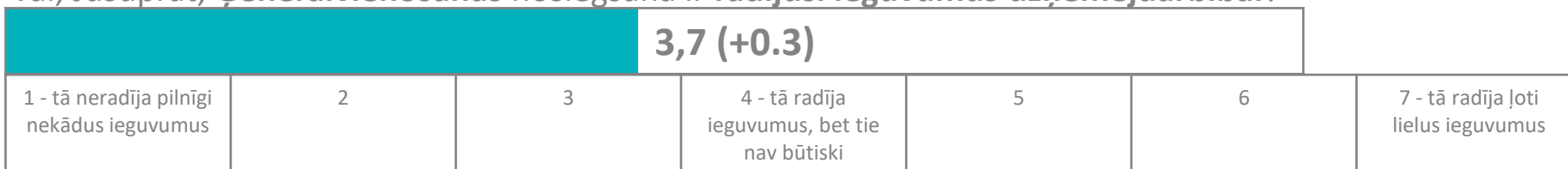


Būvnieku vērtējums par ĢV un EDLUS

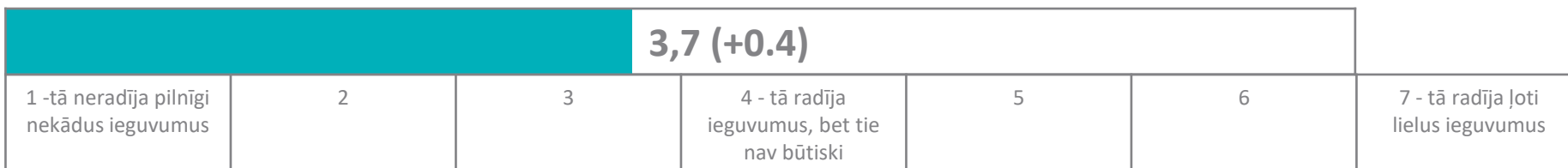
Cik lielā mērā, Jūsaprāt, **Ģenerālvienošanās** ieviešana Jūsu uzņēmējdarbībai ir radījusi slogu



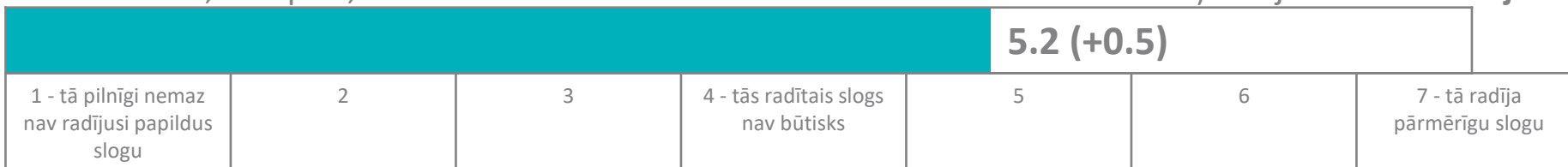
Vai, Jūsaprāt, **Ģenerālvienošanās** noslēgšana ir radījusi ieguvumus uzņēmējdarbībai?



Cik lielā mērā, Jūsaprāt, **elektroniskā darba laika uzskates sistēmas** ieviešana uzņēmējdarbībai ir radījusi ieguvumus?



Cik lielā mērā, Jūsaprāt, **elektroniskā darba laika uzskates sistēmas** ieviešana uzņēmējdarbībai ir radījusi slogu?



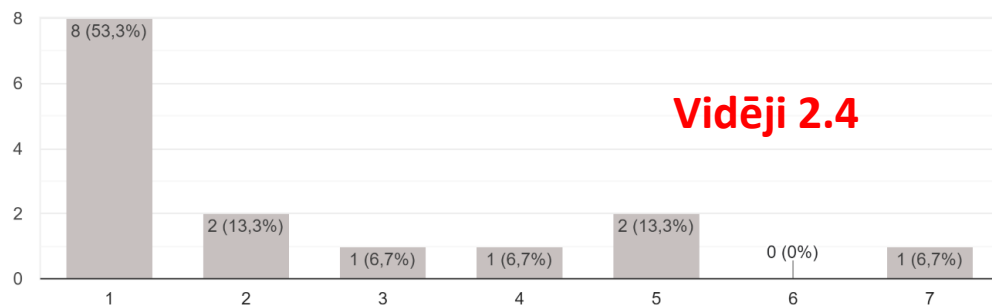
VID EDLUS pārbaudes piemērs

- Bukoteks
- Angārs 2,6 M Eur, 25% pašu spēkiem
- EDLUS būvlaukumā darbojas kopš pirmās dienas
- VEDLUDB datus nevarēja nodot, jo būvprojekts uz papīra vs BIS
- VID pārbaudes-> piedāvājums sodīt, VID inspektora kompetence
- Uzņēmēja komunikācija: Juristi, LBP, VID, BVKB
- Uzņēmēja admin izmaksas +1 000 Eur, VID izmaksas?
- Pēc daudzām sarunām Konsultē vispirms, lieta izbeigta
- VID pārbaūžu fokuss, lēmumi nestandarta situācijās?



Būvuzņēmēju attieksme

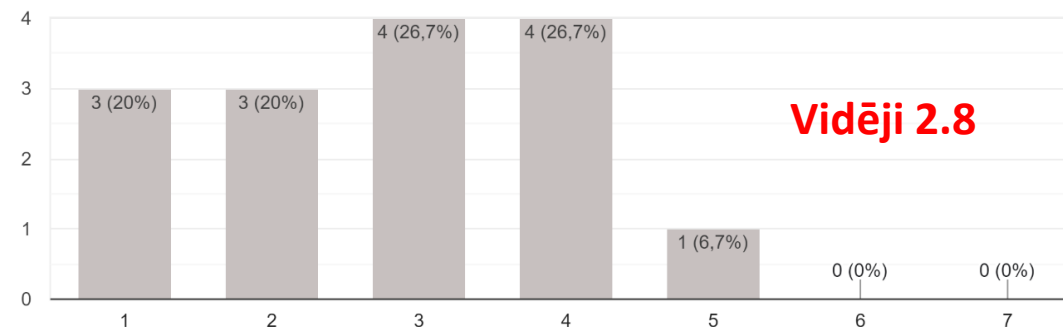
10. Kā Jūs vērtējat EM un FM priekšlikumus uzlikt 2023.g. papildus administratīvo slogu EDLUS objektiem? - galvenajam darbu veicējam ir pie...ūvdarbu līgumiem bez līguma summas ierobežojuma
15 atbildes



1- Nav ieguvumu

7- Liels ieguvums

11. Kā Jūs vērtējat VID darbu būvniecības ēnu ekonomikas mazināšanas jomā
15 atbildes



12. Vai Jūsu uzņēmums būtu gatavs kontrolēt apakšuzņēmēju darba spēka nodokļu samaksas? Ja jā, pie kādiem nosacījumiem?

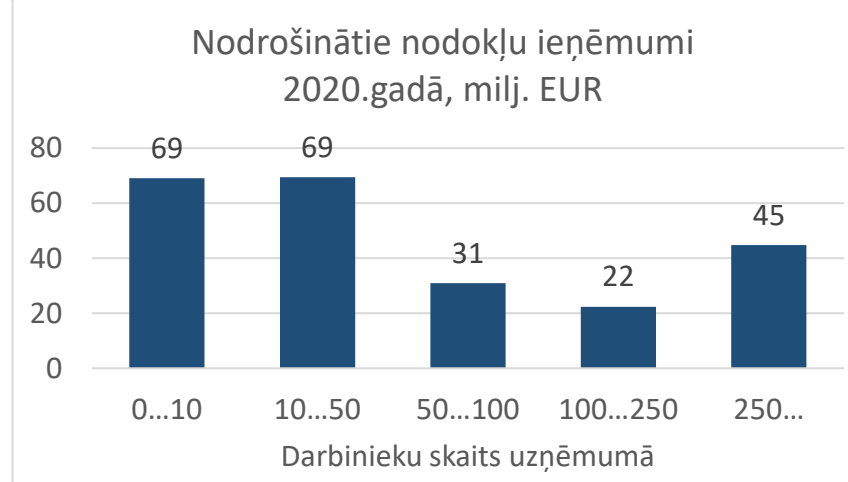
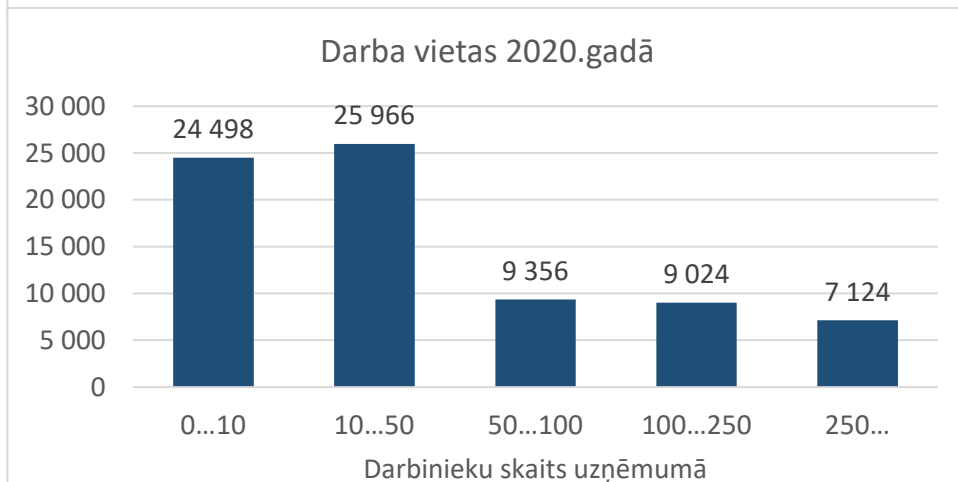
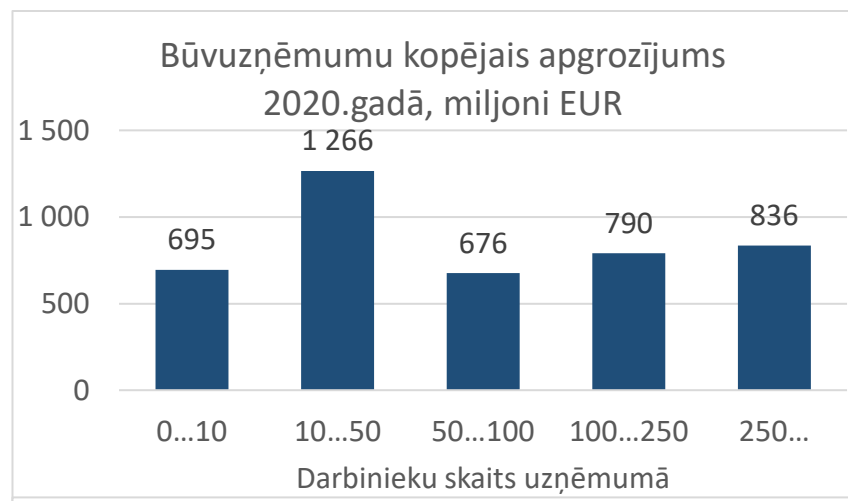
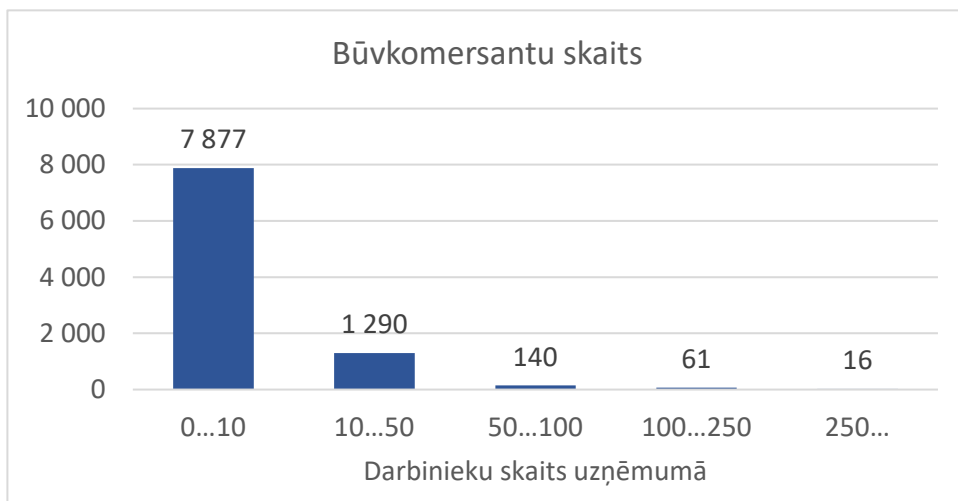
- **13 - NĒ, tā nav uzņēmēju funkcija, to nevar izkontrolēt, birokrātija, papildus slodze, izmaksas – uzņēmējdarbības vides bojāšana**
- **2 - Jā, ja aplokšņu algas tiktu izskaustas, nozare un valsts pārvalde to kontrolētu primāri**



2. Aplokšņu algu segmenti



Būvniecības nozares segmenti



*Būtiska plaisa –
Lielie būvnieki vs
mikrouzņēmumi*

* Būvkomersantu kopējais skaits – 9384 būvkomersanti

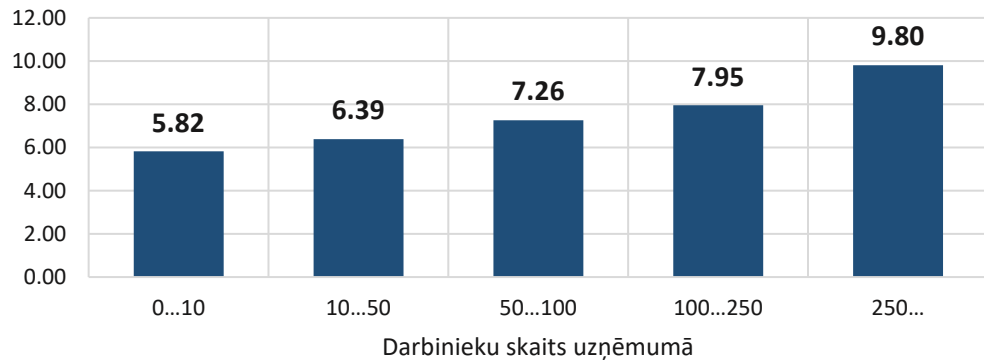
* Darba vietu kopējais skaits – 75'968 (iekļauj visas profesijas, amatus);

* Būvniecības profesijās nodarbinātie darba ņēmēji - 38'268 (tikai būvniecības profesijas), 2021.gada augusts

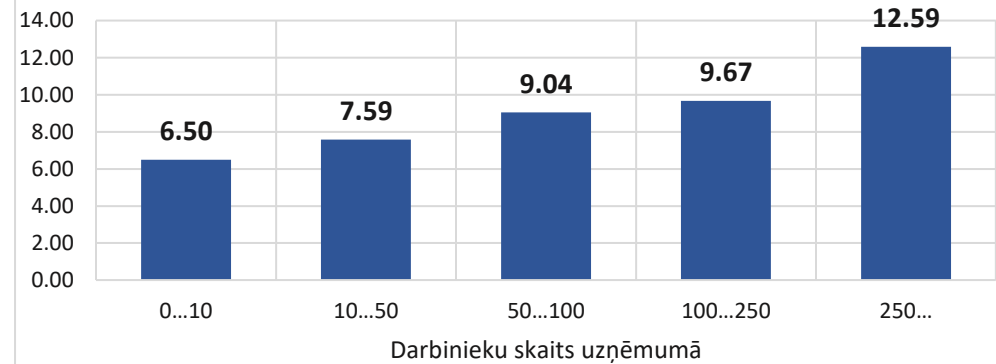


Lielākais aplokšņu algu risks ir mazos uzņēmumos un *vienkāršās būvniecības profesijas*

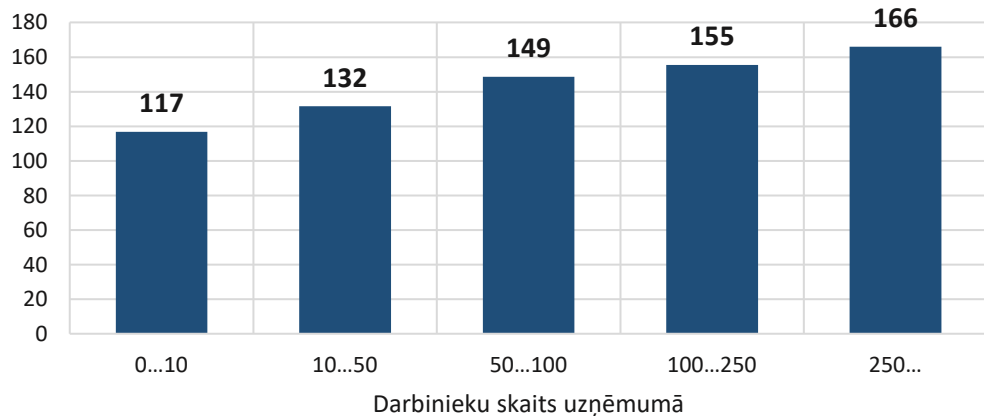
Vidējā darba stundas likme - vienkāršās būvniecības profesijas, 2021.gada 3.ceturksnis, eiro



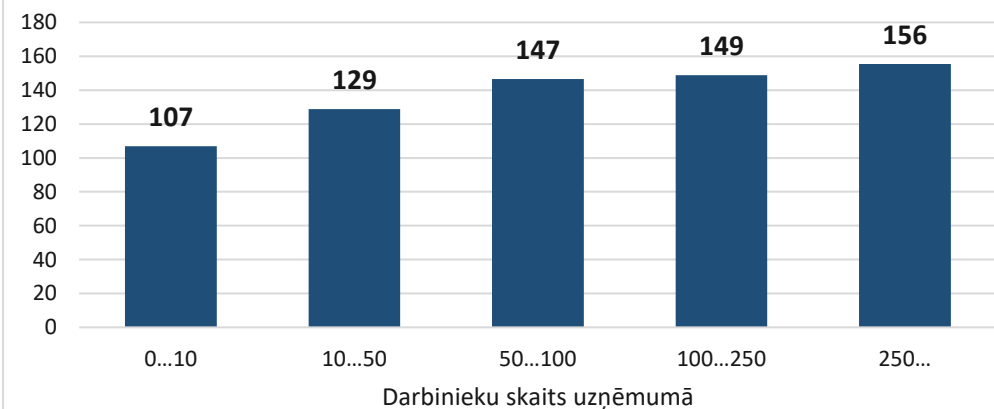
Vidējā darba stundas likme - visas būvniecības profesijas, 2021.gada 3.ceturksnis, eiro



Vidējās darba stundas mēnesī - vienkāršās būvniecības profesijas, 2021.gada 3.ceturksnis, eiro



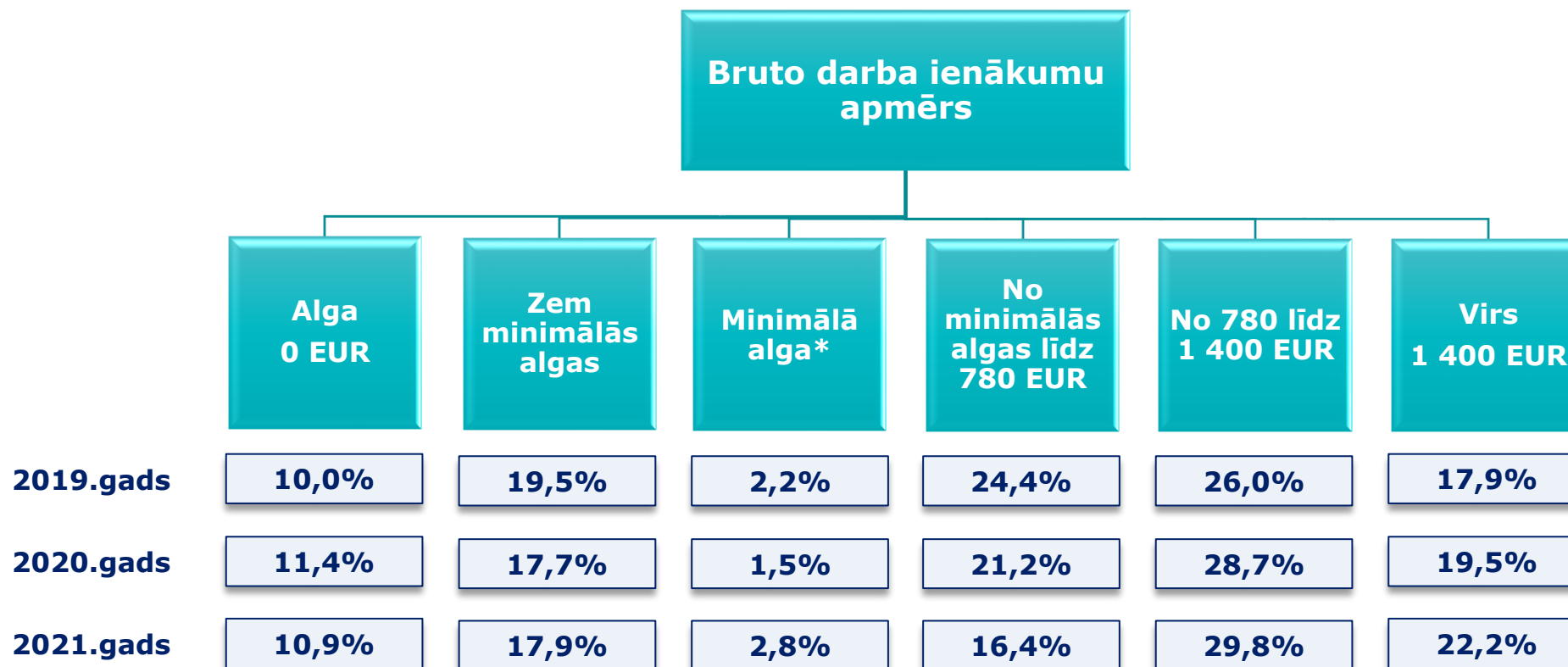
Vidējās darba stundas mēnesī - visas būvniecības profesijas, 2021.gada 3.ceturksnis, eiro



Darba ņēmēju sadalījums pēc darba ienākumu apmēra būvniecības nozarē



Valsts ieņēmumu dienests



Nepieciešams analizēt darba vietas vs personas, kas ir šie nodarbinātie <780 Eur?

Aplokšņu algu segmenti

Darba vietu, par kurām iesniegt darba devēja ziņojums sadalījums pēc ienākumu apmēra 2021.gadā, EUR											
Dati: 28.06.2022											
Apskatāmā darba devēju kopa	Apskatāmā darba vietu kopa	Darba devēja juridiskās adreses plānošanas reģions	Darba vietu skaita sadalījums pēc BRUTO darba ienākumu apmēra						Vidējais darba devēju skaits mēnesī	Vidējais darba vietu skaits mēnesī	
			0 EUR	zem valsts noteiktās minimālās darba algas	valsts noteiktā minimālā darba alga 500 EUR	no 500 līdz 780 EUR	780 EUR	no 780 līdz 1400 EUR			vairāk nekā 1400 EUR
Visi darba devēji	Visas darba vietas	Kurzemes plānošanas reģions	9.0%	22.9%	5.1%	20.6%	0.2%	27.3%	14.9%	9 464	97 918
		Latgales plānošanas reģions	8.4%	28.5%	7.4%	24.8%	0.2%	22.7%	8.0%	6 612	73 366
		Rīgas plānošanas reģions	10.3%	18.6%	3.1%	15.4%	0.1%	26.8%	25.7%	53 557	619 247
		Vidzemes plānošanas reģions	9.6%	23.6%	4.9%	21.4%	0.2%	27.7%	12.6%	10 643	90 157
		Zemgales plānošanas reģions	8.7%	22.8%	5.4%	20.4%	0.2%	27.7%	14.8%	7 371	74 506
		VALSTĪ	9.8%	20.6%	4.0%	17.6%	0.2%	26.7%	21.1%	87 995	956 475
	Darba vietas pie darba devējiem, kuri kā pamatdarbības veidu norādījuši būvniecības nozari (NACE 2.red.apk. kods 41, 42 vai 43)	Kurzemes plānošanas reģions	10.9%	19.6%	2.3%	13.3%	0.9%	30.4%	22.6%	848	9 180
		Latgales plānošanas reģions	12.1%	28.1%	3.6%	20.8%	1.8%	27.0%	6.6%	403	4 232
		Rīgas plānošanas reģions	12.8%	20.7%	2.6%	13.3%	1.2%	26.4%	23.0%	4 203	39 658
		Vidzemes plānošanas reģions	13.6%	23.6%	3.6%	16.4%	1.2%	28.1%	13.5%	986	7 842
		Zemgales plānošanas reģions	12.6%	24.9%	3.2%	16.6%	1.5%	29.3%	11.9%	712	5 994
		VALSTĪ	12.6%	21.7%	2.8%	14.4%	1.2%	27.5%	19.8%	7 158	66 914
	Darba vietas pie darba devējiem, kuri kā pamatdarbības veidu norādījuši būvniecības nozari (NACE 2.red.apk. kods 41, 42 vai 43) un darba ņēmējam norādīta profesija, kas minēta būvniecības nozares ģenerālvienošanās pielikumā	Kurzemes plānošanas reģions	10.5%	16.9%	1.5%	13.2%	1.1%	33.3%	23.5%	636	5 475
		Latgales plānošanas reģions	11.5%	24.5%	2.1%	22.1%	1.9%	30.9%	7.0%	294	2 605
		Rīgas plānošanas reģions	12.1%	18.6%	1.4%	13.1%	1.4%	29.9%	23.5%	2 794	23 190
		Vidzemes plānošanas reģions	13.2%	20.2%	2.3%	16.5%	1.3%	31.4%	15.1%	725	4 721
		Zemgales plānošanas reģions	12.2%	21.9%	2.0%	16.7%	1.7%	32.7%	12.8%	513	3 492
		VALSTĪ	12.0%	19.2%	1.6%	14.4%	1.4%	30.9%	20.5%	4 966	39 491
Darba devēji, kuru vidējais darbinieku skaits mēnesī ir līdz 10	Visas darba vietas	Kurzemes plānošanas reģions	15.2%	36.5%	11.9%	18.1%	0.3%	12.2%	5.8%	8 140	22 107
		Latgales plānošanas reģions	14.4%	44.1%	14.7%	16.2%	0.2%	7.0%	3.4%	5 657	15 959
		Rīgas plānošanas reģions	17.7%	32.8%	10.2%	16.2%	0.2%	13.2%	9.7%	46 353	121 774
		Vidzemes plānošanas reģions	15.8%	35.3%	11.7%	18.9%	0.3%	12.6%	5.4%	9 379	24 473
		Zemgales plānošanas reģions	15.1%	35.5%	12.9%	18.6%	0.3%	12.3%	5.3%	6 356	17 294
		VALSTĪ	16.7%	34.6%	11.1%	16.9%	0.3%	12.4%	8.0%	76 207	202 173
	Darba vietas pie darba devējiem, kuri kā pamatdarbības veidu norādījuši būvniecības nozari (NACE 2.red.apk. kods 41, 42 vai 43)	Kurzemes plānošanas reģions	20.7%	32.6%	7.1%	17.8%	2.0%	15.5%	4.3%	670	2 178
		Latgales plānošanas reģions	20.1%	42.1%	8.9%	15.4%	2.4%	9.6%	1.5%	298	1 041
		Rīgas plānošanas reģions	21.4%	32.2%	7.0%	15.7%	1.7%	15.6%	6.4%	3 379	10 908
		Vidzemes plānošanas reģions	20.2%	32.5%	7.9%	17.1%	2.1%	15.8%	4.4%	793	2 559
		Zemgales plānošanas reģions	20.6%	34.2%	6.5%	16.9%	2.3%	15.7%	3.8%	500	2 006
		VALSTĪ	21.0%	33.1%	7.1%	16.2%	1.9%	15.3%	5.4%	5 735	18 699
	Darba vietas pie darba devējiem, kuri kā pamatdarbības veidu norādījuši būvniecības nozari (NACE 2.red.apk. kods 41, 42 vai 43) un darba ņēmējam norādīta profesija, kas minēta būvniecības nozares ģenerālvienošanās pielikumā	Kurzemes plānošanas reģions	19.0%	29.2%	4.9%	20.8%	2.3%	19.4%	4.4%	460	1 134
		Latgales plānošanas reģions	18.4%	40.7%	7.1%	17.7%	3.2%	11.3%	1.6%	460	488
		Rīgas plānošanas reģions	20.3%	31.4%	4.7%	16.9%	2.3%	18.0%	4.4%	1 984	4 932
		Vidzemes plānošanas reģions	20.3%	30.4%	5.8%	18.7%	2.8%	14.4%	4.4%	535	1 283
		Zemgales plānošanas reģions	19.3%	33.0%	4.5%	19.0%	2.3%	17.2%	4.2%	426	1 009
		VALSTĪ	19.9%	31.7%	5.0%	17.6%	2.3%	17.6%	4.2%	3 563	8 854
Darba devēji, kuru vidējais darbinieku skaits mēnesī no 10 līdz 20	Visas darba vietas	Kurzemes plānošanas reģions	8.8%	22.6%	4.4%	23.4%	0.3%	25.5%	11.3%	1 059	22 626
		Latgales plānošanas reģions	9.3%	30.6%	4.4%	28.6%	0.3%	19.0%	4.5%	743	15 207
		Rīgas plānošanas reģions	11.0%	22.5%	2.5%	17.9%	0.2%	25.5%	22.7%	5 689	116 364
		Vidzemes plānošanas reģions	11.0%	22.5%	2.5%	17.9%	0.2%	27.4%	11.5%	1 036	21 038
		Zemgales plānošanas reģions	8.7%	25.6%	2.5%	25.1%	0.3%	26.6%	11.8%	776	16 364
		VALSTĪ	10.9%	24.4%	2.4%	20.9%	0.3%	25.5%	18.0%	9 326	192 055
	Darba vietas pie darba devējiem, kuri kā pamatdarbības veidu norādījuši būvniecības nozari (NACE 2.red.apk. kods 41, 42 vai 43)	Kurzemes plānošanas reģions	10.3%	21.1%	1.4%	15.4%	1.3%	36.9%	13.6%	149	3 174
		Latgales plānošanas reģions	11.1%	28.1%	2.2%	23.4%	1.5%	29.3%	4.4%	95	2 122
		Rīgas plānošanas reģions	11.8%	22.6%	1.4%	16.7%	1.6%	30.2%	15.7%	709	14 425
		Vidzemes plānošanas reģions	12.4%	24.4%	2.0%	18.9%	1.0%	29.8%	11.5%	175	3 291
		Zemgales plānošanas reģions	10.0%	26.1%	1.9%	19.8%	1.1%	30.4%	10.7%	106	2 284
		VALSTĪ	11.5%	23.5%	1.6%	17.6%	1.4%	30.9%	13.5%	1 235	25 296
	Darba vietas pie darba devējiem, kuri kā pamatdarbības veidu norādījuši būvniecības nozari (NACE 2.red.apk. kods 41, 42 vai 43) un darba ņēmējam norādīta profesija, kas minēta būvniecības nozares ģenerālvienošanās pielikumā	Kurzemes plānošanas reģions	10.5%	18.1%	1.1%	14.9%	1.5%	40.2%	13.7%	147	2 115
		Latgales plānošanas reģions	11.4%	24.6%	1.0%	24.5%	1.5%	33.0%	4.0%	95	1 404
		Rīgas plānošanas reģions	11.9%	21.3%	0.9%	17.1%	2.0%	32.8%	14.0%	696	9 117
		Vidzemes plānošanas reģions	12.6%	20.9%	1.4%	19.8%	1.2%	32.5%	11.6%	172	2 120
		Zemgales plānošanas reģions	10.8%	23.0%	1.3%	20.2%	1.3%	33.0%	10.4%	106	1 427
		VALSTĪ	11.7%	21.2%	1.0%	18.1%	1.7%	33.8%	12.5%	1 216	16 183
Darba devēji, kuri iesniedz ziņojumu par darbinieku skaitu mēnesī	Visas darba vietas	Kurzemes plānošanas reģions	6.5%	17.3%	2.8%	20.2%	0.1%	33.6%	19.5%	264	53 186
		Latgales plānošanas reģions	5.8%	21.0%	4.5%	26.8%	0.7%	29.0%	10.0%	217	47 200
		Rīgas plānošanas reģions	10.3%	22.5%	3.1%	15.4%	0.1%	26.8%	25.7%	53 557	619 247
		Vidzemes plānošanas reģions	9.6%	23.6%	4.9%	21.4%	0.2%	27.7%	12.6%	10 643	90 157
		Zemgales plānošanas reģions	8.7%	22.8%	5.4%	20.4%	0.2%	27.7%	14.8%	7 371	74 506
		VALSTĪ	9.8%	20.6%	4.0%	17.6%	0.2%	26.7%	21.1%	87 995	956 475

Kas ir 12%, kuriem 0 Eur atalgojums?:

- 1.Slimotāji, pabalstu saņēmēji
- 2.Gadījumu darba veicēji
- 3.Kvalifikāciju speciālisti
- 4.Mikrouzņēmēji
- 5.Praktikanti
- 6.Privātā sektora darbu veicēji
- 7.Vairākās darba vietās

Vai VID & RVKB var izveidot šādu datu analīzi par uzņēmumiem un nodarbinātajiem EDLUS objektos?

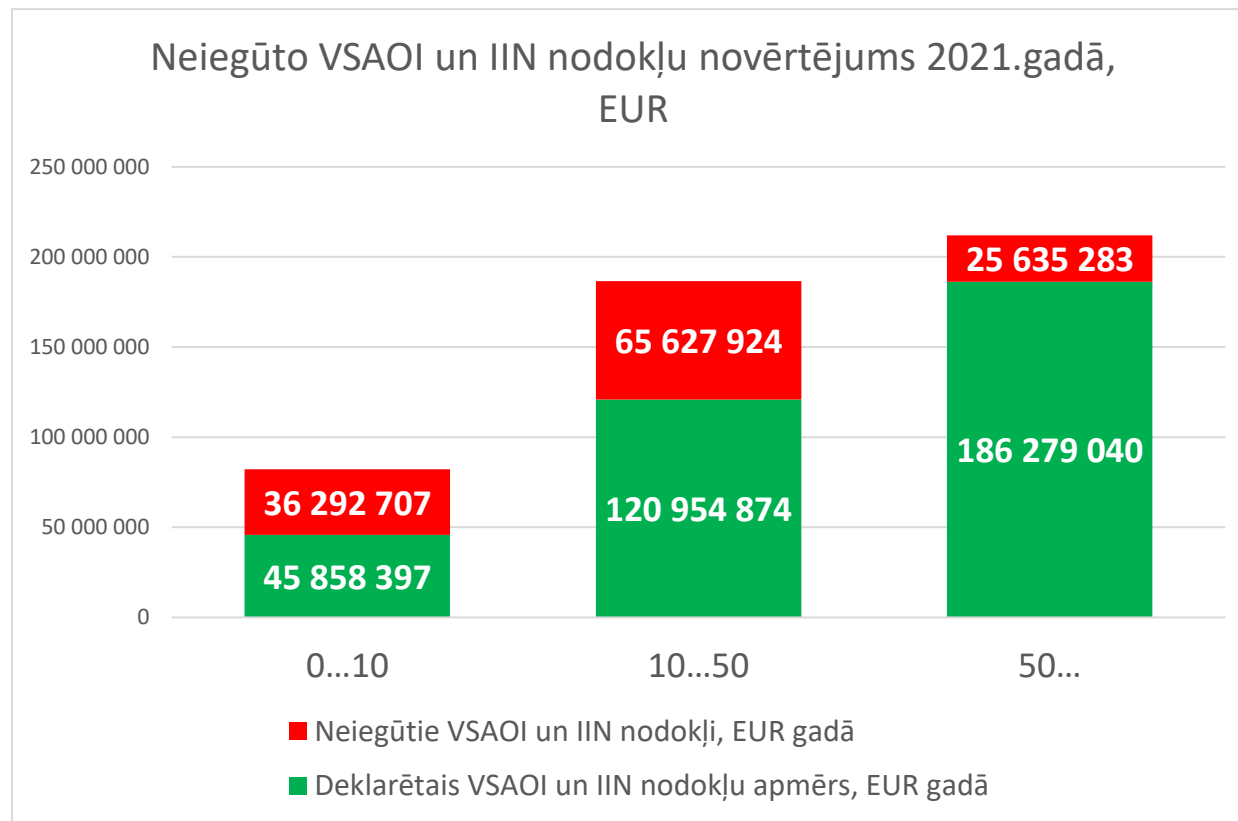
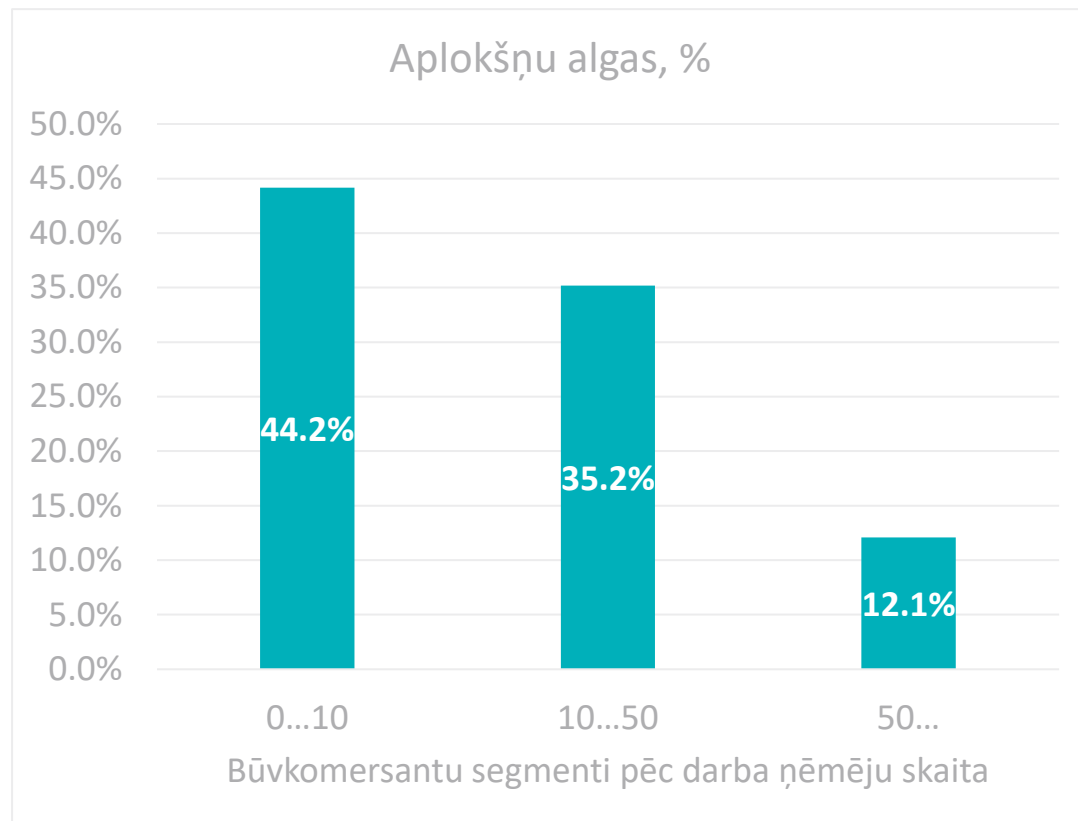


Aplokšņu algu faktori

1. **Vēsturiskās kredītsaistības, oficiālo ienākumu slēpšana**
2. **Augstie darba spēka nodokļi**
3. **Zemākā cena & dempings iepirkumos**
4. **Pasūtītāju maksātspēja**
5. **Nepilna darba laika uzskaitē, vairākas darba vietas, uzskaites nepilnības**
6. **Nodokļu maksājumu zemā kultūra**
7. **Zema kvalifikācija un produktivitāte**
8. **Piemaksas skaidrā naudā**
9. **Nelegāls darba spēks**
10. **Privātmāju sektora specifika**
11. **VID nespēja kontrolēt mazos uzņēmumus**



Aplokšņu algas apmēri trīs būvniecības komersantu segmentos



Kopējais neiegūto VSAOI un IIN nodokļu apmērs deļ aplokšņu algām 2021.gadā novērtēts ~130 milj. EUR apmērā



3. Ēnu mazināšanas idejas



Ēnu ekonomikas mazināšanas idejas

1. **Būvniecības līgumu veikto maksājumu reģistrācija (EM)**
2. **Nodokļu uzskaitē būvobjektu līmenī (EM)**
3. **Solidārā atbildība (EM)**
4. **Strukturētie e-rēķini (EM)**
5. Attaisnotie izdevumi 50% IIN mājokļu remontiem (LBP)
6. Samazināts PVN 50% zaļo, energoefektīvo, privātmāju būvmateriāliem (LBP)
7. Fiksēts sezonas būvstrādnieka ienākuma nodoklis 15%, līdzīgi laukstrādniekiem (LBP)
8. Daudzdzīvokļu ēku nodošana ekspluatācijā tikai pēc pilna interjera, Lietuvas modelis (LBP)
9. PIL tenderos EDLUS no 170k Eur kā saimnieciskais kritērijs (LBP)
10. PIL tenderos >170k Eur obligāts saimnieciskais kritērijs ĢU un visu APU soc nodokļi (LBP)
11. Reversais PVN būvizstrādājumiem
12. Būvnozares min algas grozījumi



Ēnu ekonomikas mazināšanas pasākumi (1)

Pasākums Nr.1	Būvniecības līgumu veikto maksājumu reģistrācija
Pasākuma apraksts	Visticamāk domāts uzlikt papildus admin slogu jau esošiem EDLUS komersantiem un objektiem. Ieviest kārtību, ka katram līgumam, arī zem 10/15k Eur reģistrēt veiktos maksājumus. Iespējams VID tos kādreiz sāks kontrolēt
Klientu segments	Public/Komerc attīstītāji, ~550 objekti gadā
Būvkomersantu segments	Lielie un vidējie būvkomersanti, ~10k darba ņēmēji
Apkarotā ēnu ekonomikas komponente	Aplokšņu algas.
Potenciālie nodokļu ienākumi (3 gads)	Pēc risinājuma ieviešanas EDLUS/VEDLUDB ~5M Eur gadā
Potenciālās izmaksas	Kopā līdz ~8M Eur/gadā, sākotnēji IT sistēmu capex, pēc tam katra līguma admin
Neto vērtība	-3M Eur
Riski	Nav efektīvs risinājums, jo valsts pārvaldes analītika nespēs šos datus izmantot dažu % nodarbināto aplokšņu algu kontrolei



Ēnu ekonomikas mazināšanas pasākumi (2)

Pasākums Nr.2	Nodokļu uzskaitē būvobjektu līmenī
Pasākuma apraksts	Nav skaidrs, vai attieksies uz visiem 3000 būvlaukumiem vai tikai 550 EDLUS objektiem Doma, laikam uzskaitīt visu ĢU un APU visu objektā nodarbināto plānotos un veiktos soc nodokļus
Klientu segments	Visi pasūtītāji
Būvkomersantu segments	Lielie, vidējie, mazie būvkomersanti.
Apkarotā ēnu ekonomikas komponente	Aplokšņu algas.
Ienākumi	Potenciālie papildus soc nodokļi ~9M Eur gadā
Izmaksas	~18M Eur gadā, jo papildus grāmatvedība, uzskaitē, lietvedība, utt. valsts pārvaldes kontroles funkcijas
Neto vērtība	-9M Eur/gadā
Riski	Nav skaidrs, kā izkontrolēs visus būvniecības objektus. EDLUS objektiem tikai ieviest nav finansiālas ietekmes Jāņem vērā, ka ~25% ir nodarbinātie vairākos uzņēmumos un ir nepilna laika slodzes, objekta soc nodokļi ir tikai analītika

Ēnu ekonomikas mazināšanas pasākumi (3)

Pasākums Nr.3	Solidārā atbildība
Pasākuma apraksts	Nav skaidrs, kā DL esošie 01.08.2022 grozījumi un 01.01.2023 Tipveida būvdarbu līgumi un šī ideja vēl papildus uzlabos ēnu ekonomiku – Jāņem ārā no Ēnu mazināšanās plāna!!!
Klientu segments	Lielie un vidējie
Būvkomersantu segments	Lielie un vidējie
Apkarotā ēnu ekonomikas komponente	Aplokšņu algas.
Ienākumi	Nav skaidrs, par cik šis veicinās soc nodokļu apmaksu
Izmaksas	Nav skaidrs, cik tas izmaksās pasūtītājiem, ĢU un APU un darba ņēmējiem
Neto vērtība	Nav skaidra
Riski	Vairāk veicinās maksājumu kultūru, nevis nodokļu apjomu pieaugumu Jāskata kontekstā ar Ģenerālvienošanos, ja šo ievieš, tad Darba devēji var atteikties no Ģenerālvienošānās pagarināšanu



Ēnu ekonomikas mazināšanas pasākumi (4)

Pasākums Nr.4	Strukturētie e-rēķini
Pasākuma apraksts	Laikam domāts, ka visi būvnozares pasūtītāji un komersanti pāriet uz kases sistēmu līdzīgiem risinājumiem, kad ir strukturētas e-tāmes, p/n akti un rēķini. E-rēķinu lielie dati no n dažādām ERP un Grāmatvedības sistēmām nonāk EDS Nepieciešama profesionāla darba grupa, kura var izvērtēt pasākuma pievienoto vērtību!
Klientu segments	Visi
Būvkomersantu segments	Lielie un vidējie
Apkarotā ēnu ekonomikas komponente	Aplokšņu algas un PVN
Ienākumi	Nav aprēķināms pagaidām
Izmaksas	Nav aprēķināms, bet skatot IKT izstrādes izmaksas mērojams desmitos miljonos Eur/gadā
Neto vērtība	Nav aprēķināmas
Riski	Nevar ieviest tikai Būvnozare, tas attiecas uz jebkuru tautsaimniecības nozari

Ēnu ekonomikas mazināšanas pasākumi (5)

Pasākums Nr.5	Attaisnotie izdevumi 50% IIN mājokļu remontiem
Pasākuma apraksts	Privātpersonas var atgūt noteiktu procentu no samaksātā IIN par izdevumiem, kas saistīti ar mājokļa remontu, renovāciju. IIN atvieglojumi neattiektos uz jaunu mājokļu būvniecību vai pārbūvi. IIN nodokļa apmēram būtu jānosaka maksimālie nodokļa griesti. Lai saņemtu šos IIN atvieglojumus, nepieciešams iesniegt VID dokumentus, kas apliecina mājokļa remonta veiktos maksājumus. Šim risinājumam vajadzētu motivēt cilvēkus izvēlēties legālus pakalpojumus. IIN nodokļa atmaksa notiktu atbilstoši jau eksistējošai kārtībai, saskaņā ar kuru notiek IIN nodokļa atmaksa, piemēram, par izglītības, medicīnas pakalpojumiem.
Klientu segments	Privātpersonu segments.
Būvkomersantu segments	Mazie būvkomersanti.
Apkarotā ēnu ekonomikas komponente	Aplokšņu algas.
Ienākumi	~8M Eur/gadā
Izmaksas	~4M Eur/gadā
Neto vērtība	~4M Eur/gadā
Riski	Risinājums nedarbosies, ja IIN nodokļa atvieglojums būs pieticīgos apmēros. Sarežģīta, birokrātiska procedūra maksājumu dokumentu noformēšanai, iesniegšanai

Ēnu ekonomikas mazināšanas pasākumi (6)

Pasākums Nr.1	Samazināts PVN 50% zaļo, energoefektīvo, privātmāju būvmateriāliem
Pasākuma apraksts	Privātais pasūtījums 2021, vidējā 1m2 cena ~1600 Eur ar PVN. Daudzi izvēlas samazināt cenu uz būvmateriālu rēķina (imports, kokmateriāli, utt., bez PVN). Ieviešot principu, veicināt zaļas (koka) un energoefektīvas (pasīvas un AER risinājumi) privātmājas, varētu tikt piemērots 50% PVN samazinājums.
Klientu segments	Privātpersonu segments.
Būvkomersantu segments	Mazie būvkomersanti.
Apkarotā ēnu ekonomikas komponente	PVN
Ienākumi	~7M Eur/gadā
Izmaksas	~1M Eur/gadā, iespējams vairāk
Neto vērtība	5-6M Eur/gadā
Riski	Sarežģīta, birokrātiska procedūra maksājumu dokumentu noformēšanai, iesniegšanai.



Ēnu ekonomikas mazināšanas pasākumi (7)

Pasākums Nr.7	Fiksēts sezonas būvstrādnieka ienākuma nodoklis 15%, līdzīgi laukstrādniekiem
Pasākuma apraksts	Līdzīgs sezonas laukstrādnieka ienākuma nodokļa režīmam. Pasākums paredz būtiski samazinātu nodokļu slogu tiem strādniekiem, kas nodarbināti nozares būvdarbu aktīvajā laika periodā no 1.aprīļa līdz 31.oktobrim. Šāds nodokļu režīms veicinātu strādniekus reģistrēties, mazinātu “aplokšņu algas” apmērus. Sezonas būvstrādnieka ienākuma nodoklis būtu samazināts līdz 15% apmēram no būvstrādnieka atalgojuma. Šādam īpašam režīmam būtu jādefinē maksimālais kumulatīvais darba dienu (stundu) apjoms, kādā būvstrādniekam var piemērot sezonas ienākuma nodokļa režīmu, kā arī jādefinē saņemto ienākumu maksimālo apmēru – ienākumu griestus. Piemēram, laukstrādniekam šis kumulatīvais darba dienu apjoms nevar pārsniegt 65 nostrādātās dienas un saņemto ienākumu maksimālais apmērs nevar pārsniegt 3000 eiro ienākumu griestus. Šāda pasākuma ieguvumi: 1) strādniekiem – sociālās garantijas; 2) saimniekam – samazināta IIN likme; 3) ērta atskaišu sagatavošana VID dienestam. Darba devējs reizi mēnesī iesniegtu VID darba devēja ziņojumu par pārskata mēnesī būvniecības sezonas darbos nodarbinātajām personām.
Klientu segments	Privātpersonu segments un mazie komercpasūtītāji
Būvkomersantu segments	Mazie būvkomersanti, individuālie komersanti, tie, kuri šodien melnā/pelēkā ekonomika reģionos, ar 100% aplokšņu algām
Ienākumi	~2M Eur/gadā
Izmaksas	~0.3M Eur/gadā, jāskata ZM un LAD pieredze
Neto vērtība	~1.5M Eur
Riski	Nepietiekama motivācija iesaistīties šādā nodokļu režīmā.

Ēnu ekonomikas mazināšanas pasākumi (8)

Pasākums Nr.8	Daudzdzīvokļu ēku nodošana ekspluatācijā tikai pēc pilna interjera, Lietuvas modelis
Pasākuma apraksts	<p>Dzīvokļu apdares darbu tirgū ir milzīga ēnu ekonomika, jo apdares darbu pasūtītāji un ne reti izpildītāji ir privātas personas. Risinājums paredz, ka daudzdzīvokļu ēkas nodošana ekspluatācijā notiek tikai pēc visu dzīvokļu pilnīgas apdares. Līdz ar to darbi būs jāorganizē daudzdzīvokļu mājas ģenerāluzņēmējam, kurš algos tikai likumīgi strādājošus apakšuzņēmējus. Tas samazinās ēnu ekonomiku jaunu dzīvojamo ēku būvniecības tirgū un palielinās valsts budžeta nodokļu ieņēmumus. Šāds risinājums arī sakārtos jautājumu par apdares darbu kvalitātes garantijām. Tādējādi tiks aizsargātas iedzīvotāju intereses. Vairākās ES valstīs tiek izmantota tieši šī pieeja ēkas nodošanai ekspluatācijā.</p> <p>Līdzīga ideja ir realizēta Lietuvā</p>
Klientu segments	Privātpersonu segments.
Būvkomersantu segments	Mazie būvkomersanti.
Apkarotā ēnu ekonomikas komponente	Aplokšņu algas, PVN
Ienākumi	~10M Eur/gadā
Izmaksas	~1M Eur/gadā
Neto vērtība	~9M Eur/gadā
Riski	Būvniecības izmaksu pieaugums dzīvojamo māju segmentā būs stipri lielāks, ka iekasētie sociālie nodokļi

Ēnu ekonomikas mazināšanas pasākumi (9)

Pasākums Nr.9	EDLUS kā papildus SIK kritērijs PIL tenderos >170k Eur
Pasākuma apraksts	Jauna prakse, kad publiskā iepirkumā viens no saimnieciski izdevīgākiem kritērijiem būtu EDLUS būvlaukumā >170k Eur. Būvniekam, lai arī nelielas izmaksas, tomēr risinājums veicinās legālo nodarbinātību un soc nodokļu maksājumus. Galvenajam būvdarbu veicējam EDLUS būtu jāievieš būvlaukuma teritorijā būvdarbos, kuru izmaksas ir 170 tūkst. euro vai vairāk. Iespējams ieviest tikai konkrētām ēku un būvdarbu kategorijām Iespējams sākt tikai ar publisko pasūtījumu
Klientu segments	Publiskie un vidējie komercpasūtītāji
Būvkomersantu segments	Vidēji un mazie būvkomersanti
Apkarotā ēnu ekonomikas komponente	Aplokšņu algas.
Ienākumi	~9M Eur/gadā
Izmaksas	~2M Eur/gadā
Neto vērtība	7M Eur/gadā
Riski	Pārmērīgs administratīvais slogs vidējiem būvkomersantiem vidējos būvlaukumos. Vēlams samazināt pirmajos gados VID un VDI reidus, konsultē vispirms, jo šiem būvniekiem izpratne par EDLUS būs mazāka, kā lielajiem būvniekiem



Ēnu ekonomikas mazināšanas pasākumi (10)

Pasākums Nr.10	PIL tenderos >170k Eur obligāts saimnieciskais kritērijs ĢU un visu APU soc nodokļi
Pasākuma apraksts	Pašlaik par būtisko kritēriju publiskos iepirkumos joprojām tiek lietots zemākās cenas kritērijs. Netiešā veidā šāda prakse rada ēnu ekonomiku – cena nereti tiek mazināta uz nodokļu nemaksāšanas rēķina. Publisko iepirkumu vienīgais vai galvenais nosacījums nedrīkst būt cena. Saimnieciski izdevīgākā piedāvājuma vērtēšanā vajadzētu aktīvi pielietot arī kritēriju – vidējo sociālo nodokļu apmēru. Piedāvājuma brīdī ĢU iesniedz visu nominēto APU plānoto soc nodokļa prognozi un pēc ēkas nodošanas ekspluatācijā iesniedz EDLUS + maksājumu atskaiti par visā objekta nodarbinātiem veiktajiem soc nodokļu maksājumiem.
Klientu segments	Pamatā valsts kapitālsabiedrības un pašvaldības, kopā ~300 PIL subjekti
Būvkomersantu segments	Visi ~800 būvkomersanti.
Apkarotā ēnu ekonomikas komponente	Aplokšņu algas, uzņēmuma ienākuma neuzrādīšana, darbinieku skaita neuzrādīšana.
Ienākumi	14M Eur/gadā
Izmaksas	10M Eur / gadā
Neto vērtība	4M Eur/gadā
Riski	Būvdarbu izmaksu pieaugums.



Ēnu ekonomikas mazināšanas pasākumi (11)

Pasākums Nr.11	Reversais PVN būvizstrādājumiem
Pasākuma apraksts	Līdzīgi, kā Būvniecības pakalpojumiem tiek ieviests Reversais PVN būvizstrādājumiem (ne mazumtirdzniecība) Risinājums vēsturiski uz laiku bija jau ieviests
Klientu segments	Lielie komerc un publiskie pasūtītāji
Būvkomersantu segments	Visi
Apkarotā ēnu ekonomikas komponente	PVN
Ienākumi	126M Eur/gadā
Izmaksas	12M Eur/gadā, jāvērtē VID un tirgotāju pieredze
Neto vērtība	~114M Eur/gadā
Riski	EK norādījums, ka risinājums nevar praktizēt Ar MK jānosaka preču grupas (mazumtirdzniecība vs būvizstrādājumi)



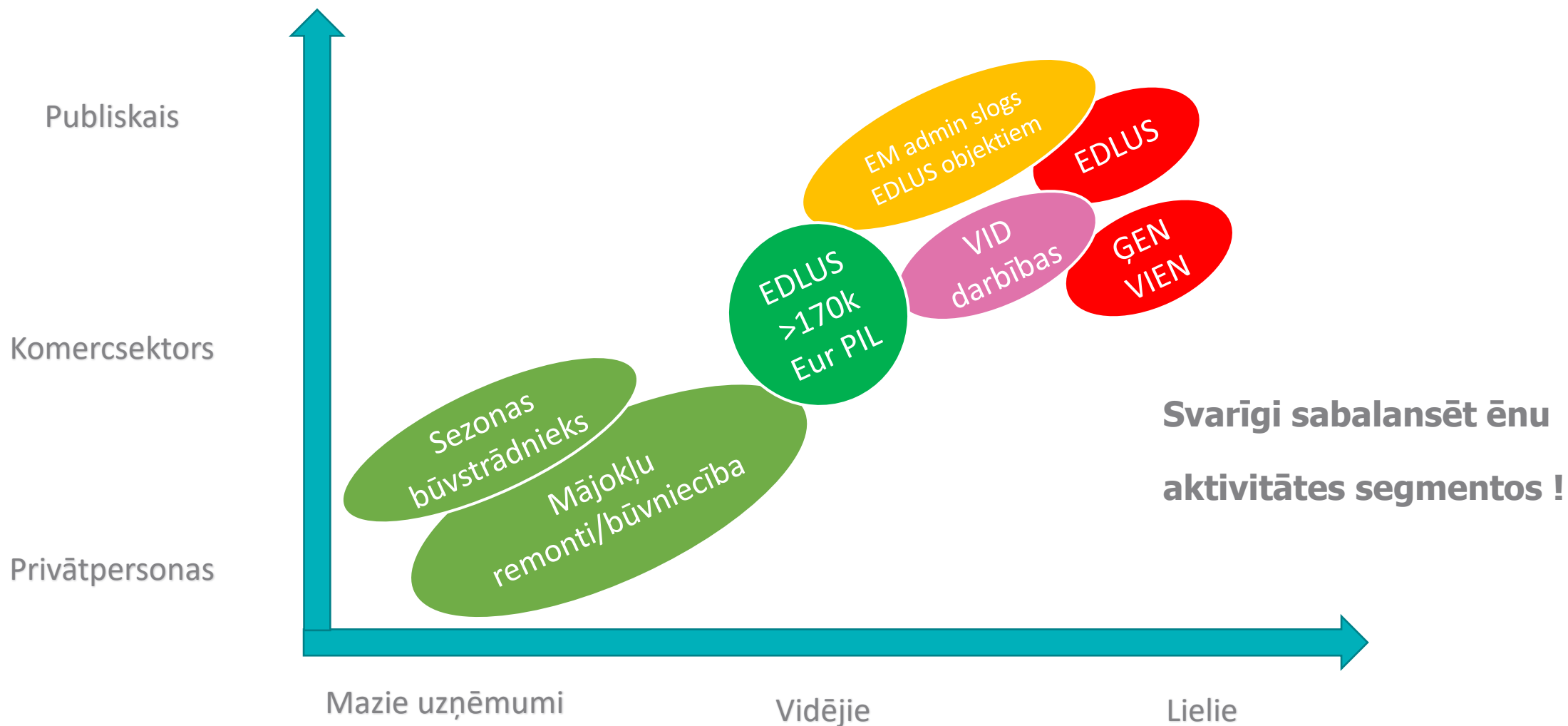
Ēnu ekonomikas mazināšanas pasākumi (12)

Pasākums Nr.12	Būvnozares min algas pacelšana uz 900 Eur
Pasākuma apraksts	<p>Šobrīd Ģenerālvienotības komitejā darba devējiem idejai nav atbalsta, jo būtisks kopējo izmaksu kāpums</p> <p>Taču, ja valsts pārvalde pieņems politisko lēmumu par valsts min algu 600 Eur, tad pēc DL, būvnozarē jābūt 50% lielākai min algai.</p> <p>Pastāv ideja grozīt DL un Būvnozares min algu sasiet ar Būvnozares vidējo algu % līmenī</p> <p>Risinājumam jābūt savlaicīgam, vismaz 6 mēn iepriekš, lai visi būvnozares pasūtītāji, komersanti un darba ņēmēji ir info</p>
Klientu segments	Visi
Būvkomersantu segments	Visi
Ēnu ekonomikas komponente	Aplokšņu algas.
Ienākumi	14M Eur/gadā (ja pieņem, ka min maksās tikai 50% darba ņēmējiem)
Izmaksas	17M Eur/gadā
Neto vērtība	-3M Eur vidējā termiņā, jo par tik sadārdzināsies vidēja termiņā būvniecības izmaksas, bet īstermiņā +20% izmaksas lielajiem un vidējiem darba devējiem ~12 mēn periodā
Riski	<p>Būvnozares vidējā alga aug +10% gadā bez papildus aktivitātēm, tirgus pieprasījums un resursu deficīts to Latvijā regulēs</p> <p>Papildus nodokļi pacels arī vidējās būvniecības nozares cenas, kamēr daudzi būvnieki ir uz maksātspējas robežas un nenotiek publisko līgumu indeksācija, risks, ka šo nevar ieviest + jāskata korelācija ar valsts min algu un iespējams grozījumi DL</p> <p>Pastāv arī risks, ka nozares darba devēji vēlas samazināt min algu un nepagarina ĢV un 2024 tā pārtrauc darbību</p>

4. Secinājumi



Būvniecības nozares ēnu ekonomikas karte



Būvnieku piedāvājums

1. **Samazināt darba spēka nodokļus**
2. **Uzlabot būvniecības ēnu datu analīzi**
3. **Izskaut zemāko darba spēka cenu iepirkumos, sliekšņu noteikšana**
4. **VID kontroles pasākumi tiem, kuri vispār nemaksā vai maksā zem min**
5. **Kontroles pasākumus tikai riskantākajiem nozares segmentiem, banku iesaiste**
6. **Samazināt citu birokrātiju, ietaupījumus būvnieks novirzīs algu nodokļiem**
7. **Komunikāciju, akciju kampaņas – Konsultē vispirms!**



Noslēguma secinājumi

1. Cīņai ar ēnu ekonomiku būs rezultāts, ja valsts pārvalde uzklausīs nozari
2. Izveidot patstāvīgu būvnozares ēnu pārvaldības institūciju
3. Valsts pārvalde tiek aicināta atlikt papildus adm. slogu lielajiem komersantiem & EDLUS objektiem (datos balstīts lēmums)
4. Jāuzlabo BVKB VEDLUDB un VID EDS datu analītika un VID kontroles pasākumi (aplokšņu algas mazajos un vidējos uzņēmumos, kur lielākie riski)
5. Ieviest privātajā segmentā kādu no SOC vai PVN nodokļu maksāšanas motivējošiem pasākumiem
6. Izveidot jaunu būvnozares ēnu index (Datos balstīts)



Būvniecības ēnu ekonomikas plāna KPI

1. **Būvnozares ēnu ekonomika ~25% līdz 2027**
2. **Aplokšņu algas mazajos uzņēmumos līdz 10 darba vietas: No 75% -> 30%, (VID dati)**
3. **Aplokšņu algas vidējos uzņēmumos līdz 50 darba vietas: No 52%->20% (VID dati)**
4. **1 motivējoša aktivitāte mazajiem komersantiem & privātā pasūtītāju segmentā maksāt PVN un Soc nodokļus**
5. **Ieviesta EDLUS & SOC nodokļu uzskaitē kā Saimnieciskais kritērijs publiskos projektos/tenderos**



Kontakti



Gints Miķelsons,
Latvijas Būvuzņēmēju partnerības vadītājs

 K.Ulmaņa gatve 119, Mārupe

 birojs@latvijasbuvnieki.lv

 +371 25733544



[/BuvuznemejuPartneriba](#)



[@Buvuznemeji](#)

